

Allgemeine Erklärung

Gartenplanungsmappe (Musterauszug)

Die Mappe beinhaltet einen Grundrissplan im Maßstab. Um den Prozess des Errechnens der realen Maße zu erleichtern, gibt es

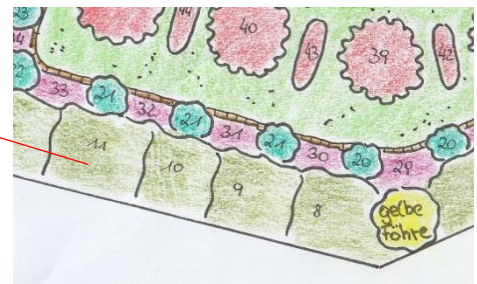
- .
- .
- .
- .

Die eingezeichneten Pflanzen und Objekte sind mit Zahlen versehen, die in der Pflanzenliste mit der passenden Zahl zu finden sind. Dort wird dann

- .
- .

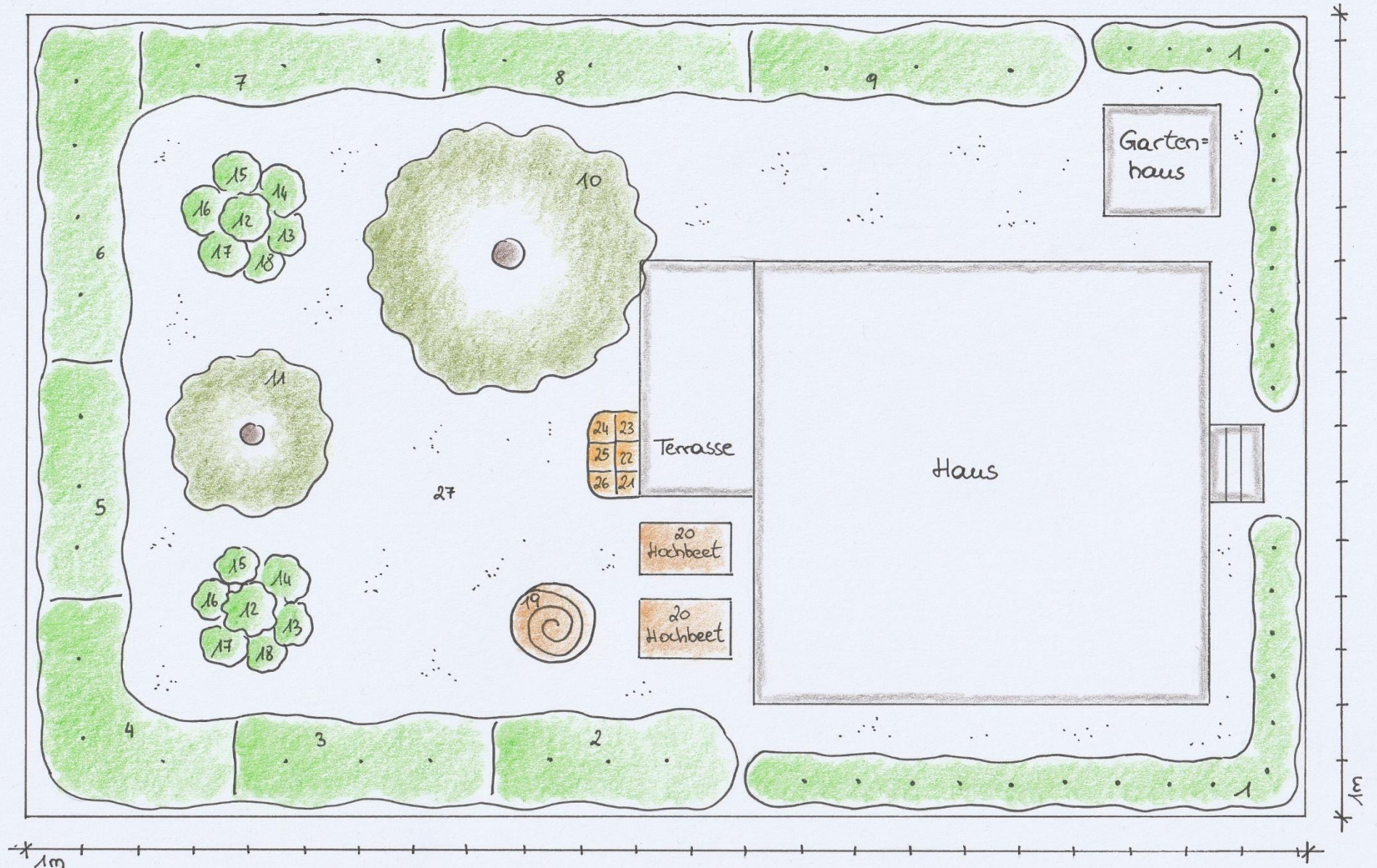
Weiters findet sich dort eine Preisangabe die als Richtlinie dient, so erhält man eine ungefähre Vorstellung

Zahl im Plan



Detailauszug
Grundrissplan

Grundrissplan (Musterbeispiel)



Zwerg- / Sträucher
 Kugel- / Hängebäume

Stauden
 Bautechnisches

1:100

Individuelle Erklärung

Gartenplanungsmappe (Musterbeispiel)

Der Garten wurde rund herum mit einer gemischten Hecke eingefasst. Die Sträucher wurden so gewählt, dass sie zu unterschiedlichen Zeiten blühen und somit immer wieder optisch für einen „Hingucker“ sorgen und gleichzeitig ökologisch wertvoll sind. Im nördlichen Bereich wurde mit schattenverträglichen Sträuchern geplant, welche immergrün sind und auch im Winter einen gewissen Sichtschutz ermöglichen.

Als Hausbaum ist eine Kugellinde eingeplant, welche im Sommer

-
-
-
-

In der Nähe der Terrasse befindet sich eine Kräuterspirale und zwei Hochbeete für Gemüse. Weiters ist ein kleines Staudenbeet direkt bei der Terrasse eingeplant, als optische

-
-
-
-

Die Rasenfläche dient als Weg, sollte der Rasen optisch/pflegetechnisch nicht passen, dann mit

-
-
-
-

Pflanzen- & Preisliste (Musterauszug)

(Preisangaben sind unverbindliche Richtlinien)

1) Anzahl 27x **Preis:** á € 14,20/ ca. 40 cm
Name: *Prunus laurocerasus* ‚Genolier‘ - Kirschlorbeer
Blüte: weiß / Mai - Juni
Höhe: 2 m **Breite:** 1-1,5 m
Besonders: immergrün



2) Anzahl 3x **Preis:** á € 13,60/ ca. 40 cm
Name: *Heptacodium miconioides* - Sieben Söhne des Himmels Strauch
Blüte: weiß / Juli - Oktober / süß duftend
Höhe: 3-4 m **Breite:** 2,5 m
Besonders: sehr beliebt bei Bienen



3) Anzahl 3x **Preis:** á € 14,90/ ca. 40 cm
Name: *Lonicera purpusii* - Frühlingsgeißblatt
Blüte: weiß / Februar - März / duftend
Höhe: 2 m **Breite:** 3 m
Besonders: Wichtiger Frühlingsblüher



4) Anzahl 3x **Preis:** á € 19,90/ ca. 40 cm
Name: *Hibiscus syriacus* ‚Blue Bird‘ - Eibisch
Blüte: blau mit lila Mitte / Juli - September
Höhe: 2-3 m
Breite: 2 m



•
•
•
•
•

Pflegeplan (Musterauszug)

Gehölzschnitt: Die Sträucher der Hecke, Sträucher in den Töpfen und die Bäume werden im Herbst geschnitten, am besten jährlich immer in die dünnen Zweige, dass vertragen die Pflanzen

- .
- .
- .
- .
- .

Gräser & Stauden: Die Gräser im Herbst oben zusammenbinden, damit das „Herz“ geschützt ist, im Frühjahr dann

- .
- .
- .
- .

Allgemeines: Die Beete mit z.B. Natursteinen einfassen, um das Beet optisch und praktisch von der Rasenfläche abzutrennen. Die Beete mit einer

- .
- .
- .
- .

Ökologische Tipps (Musterauszug)

Um viele verschiedene Nützlinge in den Garten zu locken, ist es wichtig, diesen strukturreich zu gestalten. In der Praxis heißt das, viele verschiedenen Lebensraumtypen, wie Hecken, Bäume, Staudenbeete, Trocken- und Feuchtstandorte.

Weiters ist eine naturnahe Bewirtschaftungsform sehr wichtig, wie die Verwendung von

- .
- .
- .
- .

Gezielte Förderung einzelner Tiergruppen / Tiere:

Vögel:

Vögel benötigen Mischhecken und Bäume wo sie genügend Nahrung, Nist- und Schlafplätze finden. Ideal dafür sind Sträucher oder Bäume die

- .
- .
- .
- .

Bienen / Insekten:

Für Bienen und andere blütenbesuchende Insekten sind Staudenbeete und blühenden Sträucher und Bäume essentiell. Dabei ist besonders wichtig

- .
- .
- .
- .